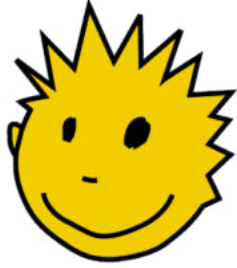


Informationen für die Schüler*innen und Eltern



Social Day Bielefeld

Liebe Schüler*innen,

der Social Day Bielefeld 2023 geht in der Zeit vom 12. bis zum 21. Juni in die achtzehnte Runde! Wir freuen uns, dass Ihr dabei seid.

An welchem Tag genau Ihr die Möglichkeit habt, die Schulbank mit einem Social Day-Job in einem Unternehmen oder in privaten Haushalten zu tauschen, entscheidet die Schule. Das dafür notwendige Startset haltet Ihr in den Händen.

Und ganz wichtig: Beim Social Day gibt es nicht nur etwas zu erleben, Ihr könnt auch etwas bewegen. Euer Engagement zahlt sich aus, denn Eure Schule kann selbst entscheiden, wofür das Geld für die teilnehmenden Schulen eingesetzt wird.

Was passiert mit den erarbeiteten Spendengeldern?

Wir wollen dem in den letzten Jahren stets steigenden Engagement der Schüler*innen Rechnung tragen und die individuellen Wünsche und Ziele der Schulen mehr berücksichtigen. Deshalb profitieren die Schulen stärker von einer Teilnahme. **Sie erhalten von den „erarbeiteten“ Spendengeldern 60 Prozent.**

Die **anderen 40 Prozent** kommen in diesem Jahr dem **Grünen Klassenzimmer auf dem Halhof** zugute. Ziel dieses Projektes ist es, durch spielerische und erlebnisorientierte Methoden die Begeisterung zu wecken und einen wertschätzenden Umgang mit der Natur und den Ressourcen unseres Planeten zu fördern. Wir sind davon überzeugt, dass Umweltbewusstsein und die Bereitschaft zum Engagement besonders im persönlichen Erleben wachsen. Es wird ein vielfältiges Programm rund um das Thema Nachhaltigkeit stattfinden; wir möchten mit diesem Projekt Schulklassen, Familien, Multiplikator*innen, Einzelbesucher*innen unseres Hofes ansprechen. Wichtig ist uns, die Teilnehmenden in ihrer Lebenswelt abzuholen und das Projekt altersgerecht vermitteln.

Der Social Day Bielefeld finanziert sich zu 100 Prozent aus Spendengeldern der Sponsor*innen. Jeder Euro, den die Schüler*innen „erarbeiten“, kommt den Spendenzielen bzw. den teilnehmenden Schulen zugute.



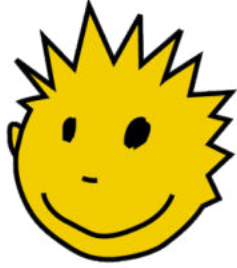
Social Day Bielefeld

c/o SJD Die Falken Bielefeld, Arndtstr. 6-8, 33602 Bielefeld.

Telefon: 0521 – 329 75 60, Fax: 0521 – 329 97 56 49. Email: info@socialday-bielefeld.de, Internet: www.socialday-bielefeld.de

Kontoverbindung: BJR e.V., IBAN: DE17 4805 0161 0000 0132 68 BIC: SPBIDE33XXX.

Informationen für die Schüler*innen und Eltern



Social Day Bielefeld

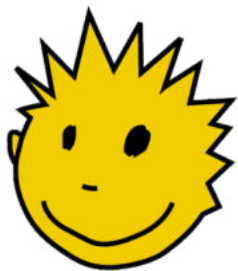
Im Folgenden sind noch ein paar Handlungsschritte aufgeführt, die Dir bei der Vorbereitung auf den Social Day helfen werden:

1. Du bekommst zeitig vor dem Projekttag von Deinem/Deiner Klassenlehrer*in Dein Startset.
2. Einen / Eine „Jobanbieter*in“ suchst Du Dir selbst. Ihr könnt Euch bei kleinen und großen Betrieben einen Job suchen, die meisten Jobs werdet Ihr bei privaten Arbeitgebern (Bekannte, Nachbarn, Familie) finden. Ihr solltet jedoch nicht im eigenen Elternhaus arbeiten; es sein denn, es handelt sich um einen Familienbetrieb.
3. Bei der Suche nach einem Job könnt Ihr das Blatt mit dem Titel „Informationen für Arbeitgeberinnen“ verwenden. Zeigt es einfach bei der Jobsuche Euren möglichen Arbeitgeber*innen.
4. Hast Du einen / eine Jobanbieter*in gefunden, und Ihr habt Euch über eine Tätigkeit geeinigt, füllt Ihr die **Vereinbarung für ehrenamtliches Engagement** zusammen aus. **Diese müsst Ihr bei Eurer Lehrer*in abgeben.** Bei Bedarf kann der / die Arbeitgeber*in eine Kopie anfertigen, oder Ihr füllt zusammen noch das zweite Exemplar aus.
5. Die Vereinbarung zum ehrenamtlichen Engagement gibst Du Deinem / Deiner Arbeitgeber*in, auf der Dein „Lohn“ eingetragen wird, der den Spenzielen zugutekommt. Der Arbeitgeber wird Deinen „Lohn“ online überweisen.
6. Wenn Du Fragen hast, kannst Du Dich auf unserer Homepage im Internet erkundigen, eine Email an info@socialday-bielefeld.de schreiben oder bei den Falken Bielefeld 0521 – 329 75 60 anrufen.



Social Day Bielefeld

Informationen für die Arbeitgeber*innen



Social Day Bielefeld

Dieser / Diese Schüler*in nimmt an einem Tag in der Zeit vom 12. - 21. Juni 2023 am Social Day Bielefeld teil. Der/Die Schüler*in möchte mit einer Arbeit, die sie/er vielleicht bei Ihnen verrichten kann, Bielefelder Spendenziele und ihre / seine Schule fördern. Wenn Sie noch Fragen haben, unterstützen wir Sie gern unter der Telefonnummer 0521 – 329 75 60.

Was passiert mit den erarbeiteten Spendengeldern?

Wir möchten dem in den letzten Jahren stets steigenden Engagement der Schüler*innen Rechnung tragen und die individuellen Wünsche und Ziele der Schulen mehr berücksichtigen. Deshalb profitieren die Schulen stärker von einer Teilnahme.

Sie erhalten von den „erarbeiteten“ Spendengeldern 60 Prozent.

Die **anderen 40 Prozent** kommen Bielefelder Jugendprojekten zugute.

Der Social Day Bielefeld finanziert sich zu 100 Prozent aus Spendengeldern der Sponsor*innen. Jeden Euro, den die Schüler*innen „erarbeiten“, kommt den Spendenzielen bzw. den teilnehmenden Schulen zugute.

Wie läuft der Social Day ab?

Wenn Sie gerne den Social Day unterstützen möchten, indem Sie dem / der Schüler*in oder einen „Job“ anbieten, haben wir an dieser Stelle ein paar wichtige Hinweise für Sie zusammengefasst:

- Die Vereinbarung, die die Schülerin / der Schüler von Ihnen unterzeichnen lassen, gibt der Schule im Vorfeld eine Information darüber, wo sich die Jugendlichen während dieses Tages aufhalten.
- Die Vereinbarung hat die Schülerin / der Schüler mit dem Startset erhalten. Füllen Sie bitte dieses Schreiben aus, denn dieses muss die Schülerin / der Schüler bei seiner Lehrerin / seinem Lehrer abgeben. Bei Bedarf können Sie sich eine Kopie machen oder das zweite Exemplar ausfüllen und behalten.



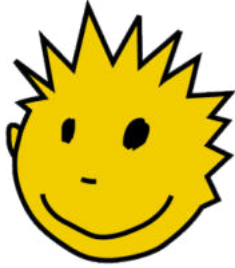
Social Day Bielefeld

c/o SJD Die Falken Bielefeld, Arndtstr. 6-8, 33602 Bielefeld.

Telefon: 0521 – 329 75 60, Fax: 0521 – 329 97 56 49. Email: info@socialday-bielefeld.de, Internet: www.socialday-bielefeld.de

Kontoverbindung: BJR e.V., IBAN: DE17 4805 0161 0000 0132 68 BIC: SPBIDE33XXX.

Informationen für die Arbeitgeber*innen



Social Day Bielefeld

- Da die Schülerin / der Schüler im Rahmen einer Schulveranstaltung am Projekt teilnimmt, darf sie / er aus rechtlichen Gründen keinen „Lohn“ erhalten. Stattdessen würden wir uns freuen, wenn Sie die ehrenamtliche Tätigkeit der Schülerin / des Schülers mit einer angemessenen Spende honorieren und diese auf folgendes Konto überweisen:

Bielefelder Jugendring e.V.

IBAN: DE17 4805 0161 0000 0132 68

BIC: SPBIDE3BXXX

Verwendungszweck: Social Day Spende 2023

Steuer-Nr. 305/5971/0316 – lt. Freistellungsbescheid FA Bielefeld ist der Bielefelder Jugendring gemeinnützig anerkannt

Wie ist die Schülerin / der Schüler versichert?

Der Social Day ist eine Schulveranstaltung. Die Schülerin / der Schüler ist über den Veranstalter haftpflichtversichert und über die Schule unfallversichert.

Einige Hinweise

- * Sowohl die Schülerin / der Schüler als auch Unternehmen und Privatpersonen werden dazu angehalten, die „ehrenamtlichen“ Tätigkeiten im Falle einer Überforderung der Schülerin / des Schülers zu wechseln.
- * Innerhalb von Betrieben kann es sinnvoll sein, den Schüler*innen einen Überblick über den Betrieb zu geben.
- * Je nach Tätigkeit ist eine Anleitung durch die Unternehmen und Privatpersonen notwendig. Die Art der Tätigkeit ist schriftlich in der Vereinbarung zum ehrenamtlichen Engagement darzulegen.
- * In jedem Fall muss eine Aufsichtsperson während der Ausübung der zugewiesenen Tätigkeiten ansprechbar sein.

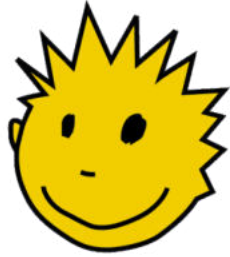


Social Day Bielefeld

c/o SJD Die Falken Bielefeld, Arndtstr. 6-8, 33602 Bielefeld.

Telefon: 0521 – 329 75 60, Fax: 0521 – 329 97 56 49. Email: info@socialday-bielefeld.de, Internet: www.socialday-bielefeld.de

Kontoverbindung: BJR e.V., IBAN: DE17 4805 0161 0000 0132 68 BIC: SPBIDE3BXXX.



Social Day Bielefeld

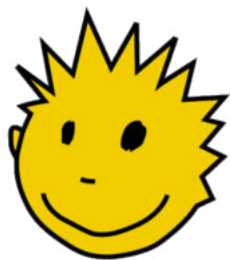


Social Day Bielefeld

c/o SJD Die Falken Bielefeld, Arndtstr. 6-8, 33602 Bielefeld.

Telefon: 0521 – 329 75 60, Fax: 0521 – 329 97 56 49. Email: info@socialday-bielefeld.de, Internet: www.socialday-bielefeld.de

Kontoverbindung: BJR e.V., IBAN: DE17 4805 0161 0000 0132 68 BIC: SPBIDE3BXXX.



Social Day Bielefeld

Vereinbarung über ehrenamtliches Engagement

Firma/Name: _____

Ansprechpartner*in: _____

Straße: _____

PLZ/Ort: _____

Telefon: _____

Schüler*in: _____

Meine Schule: _____

Meine Klasse: _____

Folgende Aufgaben wird die Schüler*in erledigen:

Der Aufenthalt im Unternehmen / Haushalt geht von _____ bis _____ Uhr

am (Datum in der Regel zwischen dem 12. - 21. Juni 2023) _____.

Die Spendensumme für das ehrenamtliche Engagement beläuft sich auf _____ €.

Das Geld kann per Online-Banking oder mit dem Überweisungsträger überwiesen werden. Eine Barauszahlung ist nicht möglich. Tragen Sie bei einer Online-Überweisung in den Vermerk „Social Day Spende vom FA Bielefeld StNr 305/5971/0316 BJR eV als gemeinnützig anerkannt“ ein. **So können Sie die Spende in Ihrer Steuererklärung geltend machen.**

Bei Spenden bis 200,- € können Unternehmen und Privatpersonen den durch die Bank bestätigten Durchschlag des Überweisungsträgers als Spendennachweis beim Finanzamt als Spendenquittung geltend machen. Bei Spenden über 200,- € können Sie bei uns eine Spendenquittung anfordern. Senden Sie dafür die *Vereinbarung über ehrenamtliches Engagement* an den Bielefelder Jugendring e.V. in der Alfred-Bozi-Straße 23 in 33602 Bielefeld. Die Kontoverbindung für die Spende lautet: Bielefelder Jugendring, IBAN: DE17 4805 0161 0000 0132 68, BIC: SPBIDE3BXXX

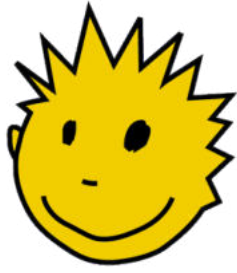


Social Day Bielefeld

c/o SJD Die Falken Bielefeld, Arndtstr. 6-8, 33602 Bielefeld.

Telefon: 0521 – 329 75 60, Fax: 0521 – 329 97 56 49. Email: info@socialday-bielefeld.de, Internet: www.socialday-bielefeld.de

Kontoverbindung: BJR e.V., IBAN: DE17 4805 0161 0000 0132 68 BIC: SPBIDE3BXXX.



Social Day Bielefeld

Merkblatt zur Vereinbarung des ehrenamtlichen Engagements

Der Social Day findet unter den gleichen Bedingungen wie ein Schüler*innenbetriebspraktikum statt. Bei der Durchführung eines Schüle*innenpraktikums für Kinder und Jugendliche ist folgendes zu beachten:

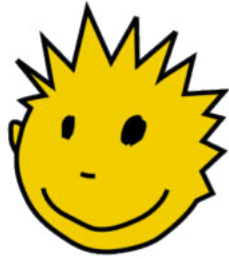
- 1. Kinder im Sinne des Gesetzes sind noch nicht 15 Jahre alt. Jugendlicher ist, wer schon 15 aber noch nicht 18 ist.**
- 2. Versicherung:** Die Schüleri*nnen sind über die Gemeindeunfallversicherung abgesichert. Um auch Sachschäden zu versichern, hat der Veranstalter zusätzlich eine Haftpflichtversicherung abgeschlossen.
- 3. Die höchstzulässige tägliche Arbeitszeit:** (Zeit vom Beginn bis zum Ende der Beschäftigung, ohne Ruhepausen) beträgt 7 Stunden (ab 15 Jahren: 8 Stunden).
- 4. Ruhepausen:** Ruhepausen müssen im Voraus feststehen; 30 Minuten bei einer Arbeitszeit von mehr als 4½ Stunden bis zu 6 Stunden, 60 Minuten bei einer Arbeitszeit von mehr als 6 Stunden. Als Ruhepause gilt nur eine Arbeitsunterbrechung von mindestens 15 Minuten. *Länger als 4½ Stunden hintereinander dürfen die Schülerinnen und Schüler nicht ohne Ruhepause beschäftigt werden.*
- 6. Weitere Bedingungen:**
 - *Der Betrieb / die Privatperson darf keine Leistungsvorgaben machen.*
 - *Der Betrieb / die Privatperson ist dazu angehalten, der Schülerin / dem Schüler leichte Tätigkeiten anzubieten, die für Schüler*innen geeignet sind.*
 - Sowohl die Schülerin / der Schüler als auch die Betriebe und die Privatpersonen werden dazu angehalten, Tätigkeiten im Falle einer Überforderung der Schülerin / des Schülers zu wechseln.
 - Innerhalb von Betrieben ist es sinnvoll, der Schülerin / dem Schüler einen Überblick über den Betrieb zu geben.
 - Je nach Tätigkeit, ist eine Anleitung durch den Betrieb / die Privatperson notwendig.
 - In jedem Fall muss eine Aufsichtsperson während der Ausübung der Tätigkeiten ansprechbar sein.
 - Die Art der ehrenamtlichen Tätigkeit ist vom Betrieb / der Privatperson in der Vereinbarung darzulegen.

Ja, ich habe das Merkblatt zur Vereinbarung über ehrenamtliches Engagement gelesen.

Ort, Datum _____

(Unterschrift / Stempel des Unternehmens / der Privatperson)





Social Day Bielefeld

Dein Engagement zählt!

Informationen für Lehrer*innen

Sehr geehrte Damen und Herren,

wir freuen uns, dass Sie sich entschieden haben, in diesem Jahr am Social Day teilzunehmen. Ihr Engagement trägt ganz entscheidend dazu bei, dass Schüler*innen einen ersten Schritt in der Berufsfelderkundung tun. Ihre Schüler*innen profitieren von Erfahrungen mit der Arbeitswelt und nicht zuletzt kommen Ihrer Schule zusätzlich finanzielle Mittel zu Gute.

Der Social Day findet statt in der Zeit vom 12. - 21. Juni 2023. Damit Sie in Ihrer Planung flexibel bleiben, können Sie den Projekttag in diesem Zeitraum selbst auswählen. Alle organisatorischen Maßnahmen und die Kopierarbeit übernehmen wir. Sie müssen lediglich die Startsets verteilen, die Vereinbarungen über ehrenamtliches Engagement einsammeln und den Social Day im Unterricht vorbereiten und besprechen.

Was ist im Vorfeld zu tun?

Entscheidet sich eine Schülerin / ein Schüler am Social Day teilzunehmen, dann braucht sie / er dafür ein Startset. Das Startset wird von uns, zusammen mit den Überweisungsträgern und Social Day-Plakaten, an Ihre Schule geliefert. Sie können jederzeit Startsets bei den Falken Bielefeld unter 0521- 329 75 60 nachbestellen. Sie können die Startsets an Ihre Schüler*innen verteilen und haben damit keine Kopierarbeit.

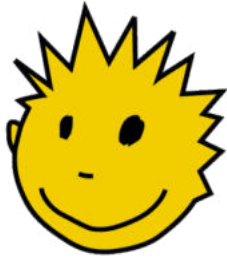


Social Day Bielefeld

c/o SJD Die Falken Bielefeld, Arndtstr. 6-8, 33602 Bielefeld.

Telefon: 0521 – 329 75 60, Fax: 0521 – 329 97 56 49. Email: info@socialday-bielefeld.de, Internet: www.socialday-bielefeld.de

Kontoverbindung: BJR e.V., IBAN: DE17 4805 0161 0000 0132 68 BIC: SPBIDE3BXXX.



Social Day Bielefeld

Dein Engagement zählt!

Inhalt der Startsets

1. Vorder- und Rückseite: Informationsschreiben für Schüler*innen und die Eltern
2. Vorder- und Rückseite: Die „Vereinbarung über ehrenamtliches Engagement“
3. Vorder- und Rückseite: Optional für den Arbeitgeber*innen ein zweites Exemplar der „Vereinbarung über „ehrenamtliches Engagement“.

Das Startset wird von Ihnen in den Klassen verteilt. Damit die Klassenlehrer*innen den regulären Unterricht am Social Day besser planen können, sollten die Schüler*innen die unterschriebene Vereinbarung rechtzeitig bei Ihnen abgegeben haben. So erhalten Sie einen Überblick, wie viele Schüler*innen, die am Projekttag keinen Social Day-Job haben, noch in den Unterricht kommen.

Überweisungsträger

Jede Schule wird zusammen mit dem Startset ausreichend Überweisungsträger von uns erhalten. Auch Online-Überweisungen der Arbeitgeber*innen sind kein Problem.

Social Day - Mehr Flexibilität, weniger Stundenausfall

Die beteiligten Schulen können selbst entscheiden, wann sie am Social Day teilnehmen wollen. Sie können entscheiden ob vormittags, nachmittags oder ganztags gearbeitet werden soll. Der Versicherungsschutz bleibt natürlich in jeder Form erhalten. Eine freiwillige Teilnahme einzelner Schüler*innen ist ebenfalls möglich.

Wie kommen die Schüler*innen an eine Tätigkeit?

Hier setzen wir auf die Eigeninitiative der Schülerinnen. Sie können sowohl Privatpersonen als auch kleine oder große Unternehmen ansprechen. Ausgenommen sein sollte die Tätigkeit im familiären Haushalt.

Einsammeln der Vereinbarungen über ehrenamtliches Engagement – optional

Die Klassenlehrer*innen können z. B. zur Kontrolle die ausgefüllten Vereinbarungen der Schülerinnen und Schüler einsammeln. Wir sammeln diese nicht bei den Schulen ein und wollen Ihnen damit bürokratischen Aufwand ersparen.

Wie sind die Schülerinnen und Schüler versichert?

Der Social Day ist eine Schulveranstaltung. Die Schüler*innen sind über den Veranstalter haftpflichtversichert und über die Schule unfallversichert.

Informationen zum Social Day Job

Der Social Day wird auf der Grundlage des Erlasses zum Schüler*innenpraktikum und unter Beachtung der Bestimmungen des Jugendarbeitsschutzgesetzes durchgeführt. Lesen Sie für weitere Informationen den Abschnitt für Arbeitgeber*innen im Startset.

Hotline

Damit wir auftretende Probleme und Fragen für alle Beteiligten schnellstmöglich klären, können Sie jederzeit bei den Falken Bielefeld unter 0521 – 329 75 60 anrufen oder eine E-Mail an info@social-day-bielefeld.de schreiben.



Social Day Bielefeld